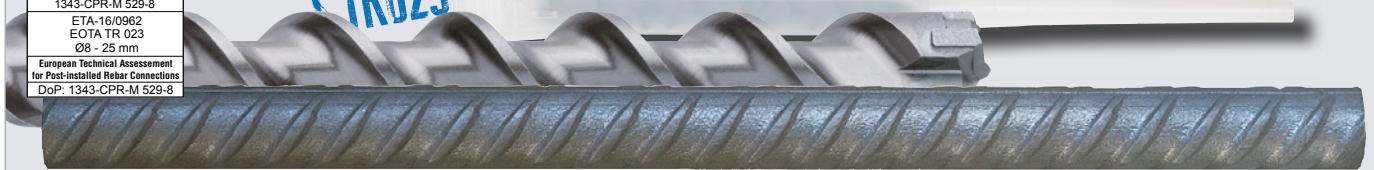


## Systeme d'injection Hybrid avec homologation ETA pour la reprise des armatures de raccordement

B+BTEC Munsterij 8, Nl. 4762AH, Zevenbergen	
16	
1343	1343
1343-CPR-M 529-8	
ETA-16/0962	
EOTA TR 023	
Ø8 - 25 mm	
European Technical Assessment for Post-installed Rebar Connections	
DoP: 1343-CPR-M 529-8	



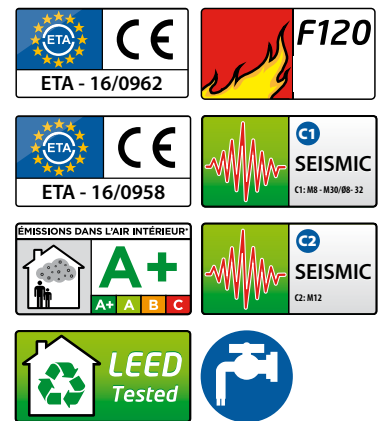
### Domaine d'usage

- Montage dans béton armé et non armé C12/15 bis C50/60 pour armature Ø 8-32 mm
- Pour trou avec marteau / air
- Utilisation dans trous sec et mouillé
- Pas d'usage dans trous remplis d'eau
- Résistance à feu rapporter

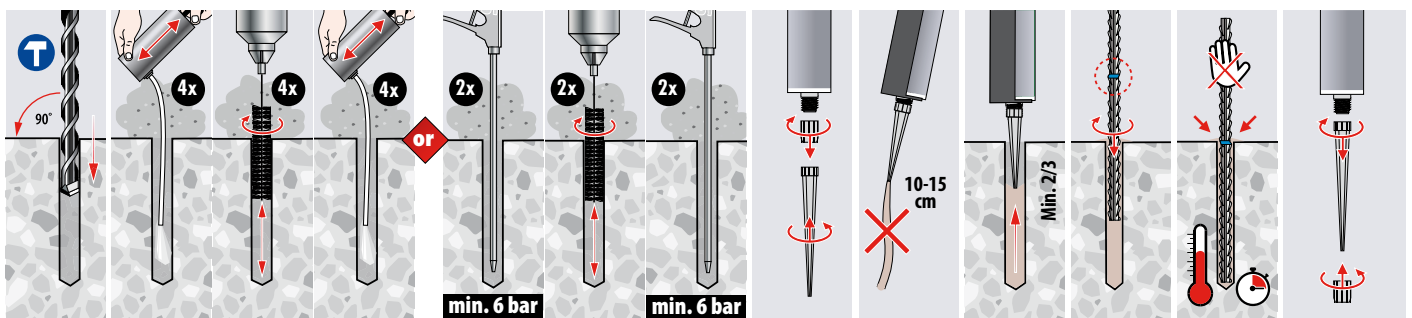
### Applications typique

- Constructions d'infrastructure (Routes, ponts, anti-bruit, glissières de sécurité, constructions de port, buildings, caténares, construction en acier)

### Homologations



### Description de montage

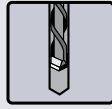


1) Soufflez avec pompe à main pour trous  $D_0 \leq 20$  mm, Profondeur de trou  $h_0 \leq 10 d_s$  seulement

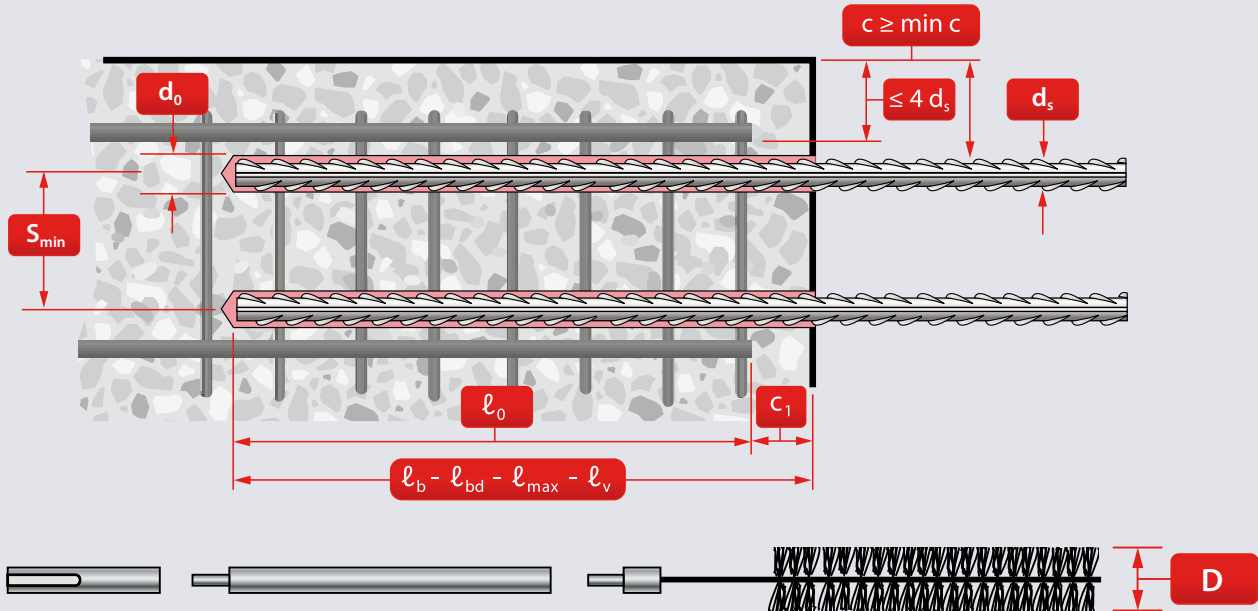
### Temps de durcissement<sup>2)</sup>

Température <sup>3)</sup>	°C	-5 to -1	0 to +4	+5 to +9	+10 to +14	+15 to +19	+20 to +29	+30 to +40
Temps de manipulation		50 min	25 min	15 min	10 min	6 min	3 min	2 min
Trou sec		5 h	3,5 h	2 h	1h	40 min	30 min	30 min
Trou mouillé		10 h	7 h	4h	2h	80 min	60 min	60 min

2) Température de la cartouche doit être entre +5° et +40°C. 3) Température du béton



Données de spécification pour l'usage dans béton armé et non armé dans trous à marteau / à air en conformité avec EC2 et ETAG TR023



## Dimensions de montage

Dimension Armature	$d_s$		Ø8	Ø10	Ø12	Ø14	Ø16	Ø20	Ø25	Ø28	Ø32
Diamètre du trou	$d_0$	[mm]	12	14	16	18	20	25	32	35	40
Profondeur d'ancrage min.	$l_{b,min}$	[mm]	113	142	170	198	227	284	354	397	454
Recouvrement des barres min.	$l_{0,min}$	[mm]	200	200	200	210	240	300	375	420	480
Dimensionnement longueur d'ancrage	$l_{bd}$	[mm]	378	473	567	662	756	945	1181	1323	1512
Profondeur d'ancrage max.	$l_{max}$	[mm]	1000	1000	1200	1400	1600	2000	2000	2000	2000
Entr'axe min.	$S_{min}$	[mm]	50	50	60	70	80	100	125	140	160
Volume nécessaire par cm de profondeur de scellement	$V_s$	[ml/cm]	0,75	0,90	1,06	1,21	1,36	2,12	3,76	4,16	5,43

## Dimensions de brosses et de bouchons

Dimension Armature	$d_s$		Ø8	Ø10	Ø12	Ø14	Ø16	Ø20	Ø25	Ø28	Ø32
Diamètre de brosse	$D$	[mm]	14	16	18	20	22	27	34	37	41,5
Diamètre de brosse minimal	$D_{min}$	[mm]	12,5	14,5	16,5	18,5	20,5	25,5	32,5	35,5	40,5
Bouchon de remplissage	#	--		14	16	18	20	25	32	35	40

## Données de performance<sup>1)</sup>

- Données de performance:** Charge en kN pour raccordement d'armature simple, dans trou nettoyer à air et béton C20/C25\*. Température 50°/80°C pour long/court temps. Sans influence de distance au bord ou entr'axes.
- Résistance à l'adhérence:** Valable pour tous les moyen de forage pour des bonnes conditions. Pour toutes les autres conditions d'adhérence multipliez avec 0.7
- Charges recommandées:** Facteur de sécurité  $\gamma_G = 1.4$  incl.

## L'enrobage minimale

Méthode de forage		d <sub>s</sub> [mm]	Sans guide de forage [mm]	Avec guide de forage [mm]
Forage à marteau	<b>HD</b>	<25	30 + 0,06·ℓ <sub>v</sub> ≥ 2d <sub>s</sub>	30 + 0,02·ℓ <sub>v</sub> ≥ 2d <sub>s</sub>
		=25	40 + 0,06·ℓ <sub>v</sub> ≥ 2d <sub>s</sub>	40 + 0,02·ℓ <sub>v</sub> ≥ 2d <sub>s</sub>
Forage à air comprimé	<b>CD</b>	<25	50 + 0,08·ℓ <sub>v</sub>	50 + 0,02·ℓ <sub>v</sub>
		=25	60 + 0,08·ℓ <sub>v</sub>	60 + 0,02·ℓ <sub>v</sub>

## Valeur d'adhérence sur niveau de dimensionnement<sup>2)</sup> f<sub>bd</sub> en N/mm<sup>2</sup>

Bewehrung	Beton Klasse								
	C12/15	C16/20	C20-25	C25-30	C30/37	C35/45	C40/50	C45/55	C50/60
Ø8 - 32 mm	1,6	2,0	2,3	2,7	3,0	3,4	3,7	4,0	4,3

## Valeur de dimensionnement dans trous sec / mouillé

Dimension Armature ▶	d <sub>s</sub>	Ø8	Ø10	Ø12	Ø14	Ø16	Ø20	Ø25	Ø28	Ø32
▼ Profondeur de pose ℓ <sub>b</sub>										
113		6,5								
142		8,2	10,3							
170		9,8	12,3	14,7						
190		11,0	13,7	16,5						
198		11,4	14,3	17,2	20,0					
213		12,3	15,4	18,5	21,5					
227		13,1	16,4	19,7	23,0	26,2				
255		14,7	18,4	22,1	25,8	29,5				
284		16,4	20,5	24,6	28,7	32,8	41,0			
298		17,2	21,5	25,8	30,1	34,5	43,1			
312		18,0	22,5	27,1	31,6	36,1	45,1			
340		19,7	24,6	29,5	34,4	39,3	49,1			
354		20,5	25,6	30,7	35,8	40,9	51,2	63,9		
397		21,9	28,7	34,4	40,2	45,9	57,4	71,7	80,3	
425			30,7	36,9	43,0	49,1	61,4	76,8	86,0	
454			32,8	39,4	45,9	52,5	65,6	82,0	91,9	105,0
468			33,8	40,6	47,3	54,1	67,6	84,5	94,7	108,2
482			34,1	41,8	48,8	55,7	69,7	87,1	97,5	111,4
520				45,1	52,6	60,1	75,1	93,9	105,2	120,2
532				46,1	53,8	61,5	76,9	96,1	107,6	123,0
595				49,2	60,2	68,8	86,0	107,5	120,4	137,6
681					66,9	78,7	98,4	123,0	137,8	157,5
728						84,2	105,2	131,5	147,3	168,3
800						87,4	115,6	144,5	161,9	185,0
932							134,7	168,4	188,6	215,5
1000							136,6	180,6	202,3	231,2
1100								198,7	222,6	254,3
1200								213,4	242,8	277,5
1400									267,7	323,7
1600										349,7
2000										
<b>Nrd,s</b>		21,9	34,1	49,2	66,9	87,4	136,6	213,4	267,7	349,7